

BRIDAGE MAGNETIQUE - USINAGE



EPESTAR

Mandrin magnétique électro-permanent pour rectification et tournage de pièces annulaires.

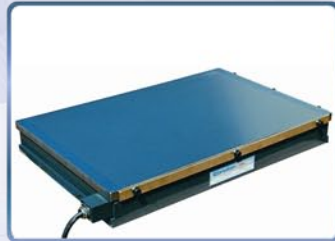
- Entrefers radiaux
- Rainures en T et sabots en option



EPERING

Mandrin magnétique électro-permanent pour rectification et tournage.

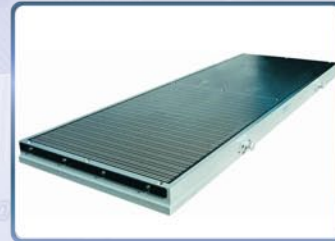
- Entrefers circulaires concentriques
- Démagnétisation totale



EPEFINE²

Plateau magnétique électro-permanent universel pour rectification.

- Pas polaire réduit : 5 mm
- Démagnétisation totale



POWERFINE

Plateau magnétique électro-permanent pour rectification de moyennes et grandes pièces.

- Pas polaire réduit : 24 mm
- Démagnétisation totale



TURBOMILL

Plateau magnétique Electro-permanent pour fraisage lourd.

- Largeurs de pôles 18/25/40/50 mm



TURBOMILL RAIL

Système magnétique Electro-permanent pour bridage de rail.



CALE INTERMÉDIAIRES

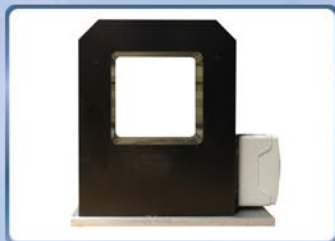
Cales magnétiques intermédiaires pour opérations de fraisage, contournage, perçage débouchant
Plaques martyres, matrices pour séries



REM / VEM

Ventouses et réglettes électromagnétiques. Réalisation spéciale sur demande.

DEMAGNETISATION



DEM T1 / T2 / T3 / T4

Tunnels pour démagnétisation de pièces massives, épaisses ou hautes. Différentes dimensions disponibles.



TUNNELS AUTOMATIQUES

Systèmes de démagnétisation automatique avec convoyeur à bande ou à rouleaux pour grande série.



MS-C / MS-B

- Supports de comparateur.
- Embases magnétiques.
- Vés



AIMANTS

Ventouses magnétiques et aimants permanents pour l'industrie. Néodyme, AlNiCo, Samarium-Cobalt, Ferrite, Caoutchouc magnétique.

ACCESSOIRES - TRIAGE - FILTRATION



FILT

Filtres automatiques pour machines-outils.

- Filtres magnétiques
- Filtres papier
- Filtres combinés



COUPLEURS

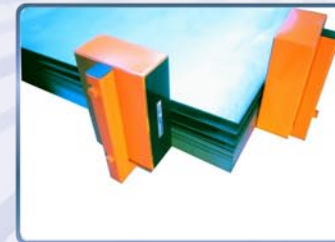
Systèmes magnétiques pour transmission de couple sans contact.

- Radial, axial, linéaire.



GAUSSMETRES

Gaussmètres à affichage digital ou analogique, indicateur de polarité.



FLO

Séparateurs magnétiques de tôles pour épaisseurs jusqu'à 6mm.