

PRISMEN

REF 13.32

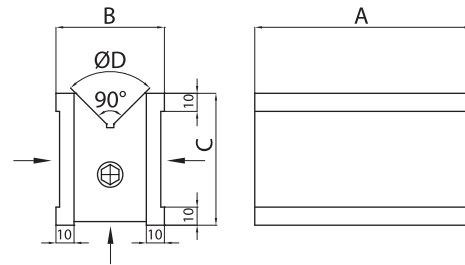
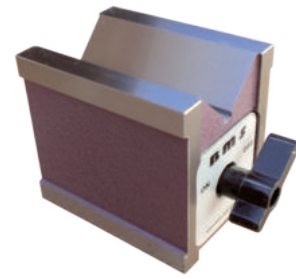
Magnet-Spannblock mit Prisma Typ VM20

Schleifen Erodieren (EDM) Messen Positionierung

- 3 magnetische Kontaktflächen (Prisma, Unterseite, Rückseite)
- Stabile, wasserdichte Konstruktion

Lieferumfang:

- Mit On/Off Schlüssel



Referenz	Gewicht in Kg	A	B	C	Durchmesser D	Kraft	Parallelität Prisma
13.32.80	2,0	80	60	73	8-50	30daN	0,01 mm
13.32.125	3,0	125	60	73	8-50	45daN	0,015 mm
13.32.180	4,5	180	60	73	8-50	70daN	0,03 mm



robuste Konstruktion / wasserdichte Konstruktion

PRÄZISIONS-GERÄTE

PRISMEN

REF 13.33

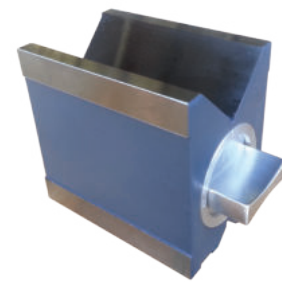
Magnet-Spannblock mit Prisma Typ VM30

Schleifen Erodieren (EDM) Messen Positionierung

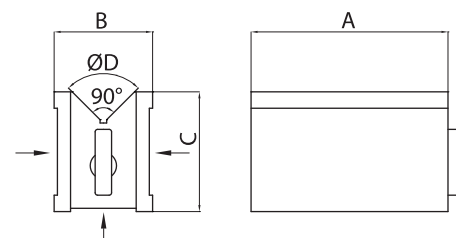
- 5 magnetische Kontaktflächen (Prisma, Seiten, Unterseite, Rückseite)
- Präzise Konstruktion
- Mit integriertem Schaltknopf EIN/AUS

Lieferumfang:

- in Box



Parallelität
0.04 mm



Referenz	Gewicht in Kg	A	B	C	Durchmesser D	Kraft
13.33.100P	8,0	100	70	96	6-70	120daN
13.33.100T	4,0	100	70	96	6-70	120daN
13.33.100TP	8,0	100	70	96	6-70	120daN
13.33.80	3,0	80	67	96	6-66	90daN
13.33.80T	3,0	80	67	96	6-66	90daN
13.33.80TP	6,0	80	67	96	6-66	90daN
13.33.100	4,0	100	70	96	6-70	120daN
13.33.80P	6,0	80	67	96	6-66	90daN



robuste Konstruktion / wasserdichte Konstruktion / hohe Lebensdauer

OPTIONEN

Paarweise Lieferung
(REF= "P")

Lieferung gehärtet auf Anfrage
(REF= "T")

Lieferung gehärtet paarweise auf Anfrage
(REF= "TP")