

PERMANENT-MAGNETSPANNPLATTEN

REF 10.06

# Permanent-Magnetspannplatte Typ FM

Fräsen Bohren Konturfräsen Bearbeitung

- Magnetsystem mit FERRIT- Magneten
- Parallele Polteilung Stahl/Messing
- Doppeltes Magnetsystem (Magnete in Polplatte und Gehäuse)
- Ausgerüstet mit einem eingebauten Handschalthebel

Lieferumfang:

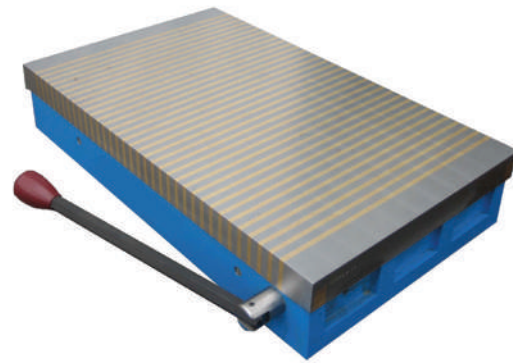
- Lang- und kurzseitige Anschläge
- Spannpratzen

Polteilung  
13 mm,  
5 mm Messing,  
8 mm Stahl

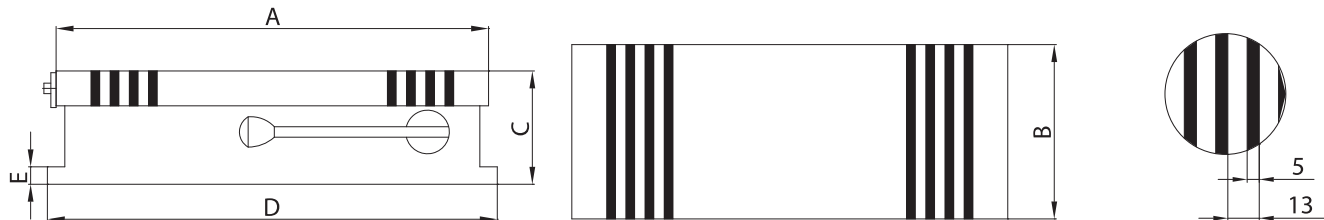
Nennhaftkraft  
120 N/cm<sup>2</sup>

Abnutzbarkeit  
der aktiven Fläche  
8 mm

Magnetfeldhöhe  
8-10 mm



SPANNTECHNIK



Referenz	Gewicht in Kg	A	B	C	D	E
10.06.250150	20,0	250	150	93	260	20
10.06.300150	24,0	300	150	93	310	20
10.06.350150	27,0	350	150	93	360	20
10.06.400150	30,0	400	150	93	410	20
10.06.450150	34,0	450	150	93	460	20
10.06.500150	38,0	500	150	93	560	20
10.06.300200	28,0	300	200	93	295	20
10.06.400200	40,0	400	200	93	395	20
10.06.450200	45,0	450	200	93	445	20
10.06.500200	50,0	500	200	93	495	20
10.06.600200	62,0	600	200	93	595	20
10.06.800200	82,0	800	200	93	795	20
10.06.400250	53,0	400	250	93	395	20
10.06.450250	56,0	450	250	93	445	20
10.06.500250	64,0	500	250	93	495	20
10.06.600250	78,0	600	250	93	595	20
10.06.750250	97	750	250	93	745	20
10.06.1000250	129	1000	250	93	945	20
10.06.400300	72	400	300	93	395	20
10.06.500300	90	500	300	93	495	20
10.06.600300	100	600	300	93	595	20
10.06.800300	130	800	300	93	795	20
10.06.900300	153	900	300	93	895	20
10.06.1000300	180	1000	300	93	995	20



Hohe Haftkraft / doppelt magnetischer Kreis / gelötete Polplatte / robuste Konstruktion / wasserdichte Konstruktion

OPTIONEN

Als Sinustisch

Als Palettiersystem: Erowa, 3R, Hirschmann, Vischer & Boli