

# Feinpol-Permanent-Magnetspannplatte Typ PF2

Schleifen Erodieren (EDM) Messen

- Magnetsystem mit NEODYM- Magneten
  - Parallele feine Polteilung Messing/Stahl
  - Verstärkter Schalthebel
  - magnetische Fläche optimiert
- Lieferumfang:
- 1 Bedienschlüssel
  - Lang- und kurzzeitige Anschläge
  - Spannpratzen

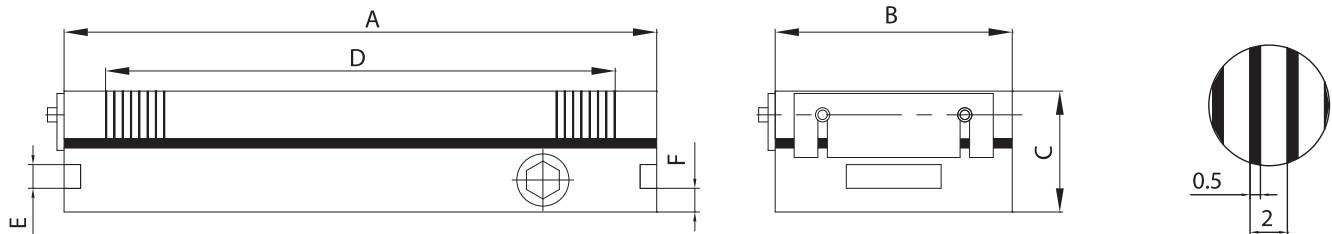
max.  
Gebrauchtemperatur  
80 °C

Polteilung  
2 mm,  
0,5 mm Messing,  
1,5 mm Stahl

Nennhaftkraft  
100 N/cm<sup>2</sup>

Abnutzbarkeit  
der aktiven Fläche  
6 mm

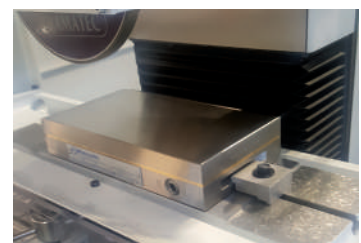
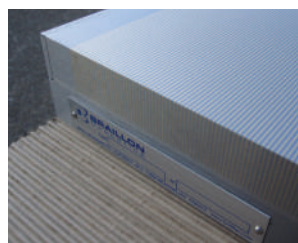
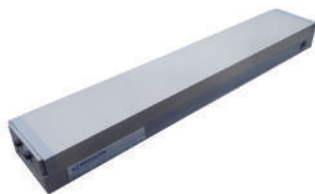
Magnetfeldhöhe  
4 mm



Referenz	Gewicht in Kg	A	B	C	D	E	F
10.01.13070	3,0	130	70	49	111	10	10
10.01.175100	7,0	175	100	49	140	10	10
10.01.200100	8,0	200	100	49	172	10	10
10.01.250100	10,0	250	100	49	206	10	10
10.01.255130	13,0	255	130	49	206	10	10
10.01.150150	9,0	150	150	51	115	10	10
10.01.250150	15,0	250	150	51	206	10	10
10.01.300150	18,0	300	150	51	257	10	10
10.01.300200	24,0	300	200	51	257	10	10
10.01.350150	22,0	350	150	51	305	10	10
10.01.400150	25,0	400	150	51	357	10	10
10.01.450150	28,0	450	150	51	407	10	10
10.01.400200	35,0	400	200	51	357	10	10
10.01.450200	37,0	450	200	51	407	10	10
10.01.500200	41,0	500	200	51	457	10	10
10.01.600200	49,0	600	200	51	557	10	10
10.01.300300	36,0	300	300	56	257	10	10
10.01.400300	52,0	400	300	56	357	10	10
10.01.500250	56,0	500	250	56	454	10	10
10.01.500300	67,0	500	300	56	454	10	10
10.01.600300	81,0	600	300	56	535	10	10
10.01.600400	106,0	600	400	56	556	10	10



Hohe Haftkraft / wasserdichte Konstruktion / hohe Lebensdauer



OPTIONEN

Als Sinustisch

Als Palettiersystem: Erowa, 3R, Hirschmann, Vischer & Boli