

PERMANENT-SPANNBLÖCKE

REF 13.21



Magnet-Spannblock 2 Haftflächen Typ BM2

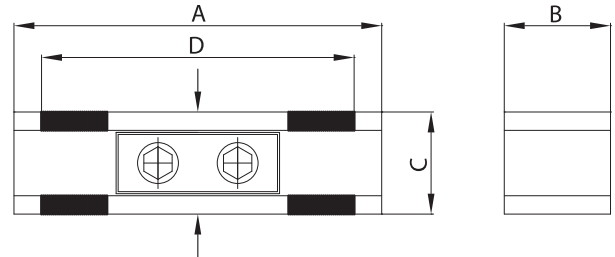
Schleifen Erodieren (EDM) Messen

- 2 aktive Flächen
- Doppelt schaltbar
- Paarweise geliefert
- 13.21.XXX.1= 1 aktive Fläche
- 13.21.XXX.2= 2 aktive Flächen

Polteilung 1,5 mm
0,5 mm Messing
1 mm Stahl

Abnutzbarkeit
der aktiven Fläche
6 mm

Magnetfeldhöhe
4 mm



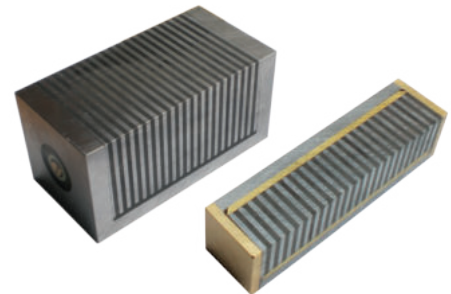
Referenz	Gewicht in Kg	A	B	C	D	E
13.21.125.2	2,5x2	125	52	50	98	25 daN
13.21.180.2	3,6x2	180	52	50	153	35 daN
13.21.250.2	5,0x2	250	52	50	225	50 daN
13.21.125.1	1,5x2	125	52	35	98	25 daN
13.21.180.1	2,2x2	180	52	35	153	35 daN
13.21.250.1	3,1x2	250	52	35	225	50daN



robuste Konstruktion / wasserdichte Konstruktion / niedriges Magnetfeld

PERMANENT-SPANNBLÖCKE

REF 13.23



Permanent-Magnetspannblock Typ BM3

Schleifen Erodieren (EDM)

- 2 bis 3 aktive Flächen
- Nicht schaltbares Magnetsystem
- Abnutzbarkeit der aktiven Fläche :
 - 14 mm : BM3-1 und 2 und 1S und 2S
 - 6 mm : BM3-3 und 4 und 3S

Polteilung
Standard
4 mm

Polteilung
für 13.23.4
1,3 mm

Parallelität
0.05 mm



Referenz	Gewicht in Kg	A	B	C	Anzahl und Abmessungen der aktiven Flächen	Haftkraft
13.23.1	3,2	100	100	50	1-100x100 + 2-100x50	80 daN
13.23.1S	3,2	100	100	50	1-100x100 + 2-100x50	180 daN
13.23.2	1,6	100	50	50	2-100x50 + 1-100x50	80 daN
13.23.2S	1,6	100	50	50	2-100x50 + 1-100x50	180 daN
13.23.3	0,4	100	25	25	2-100x25	80 daN
13.23.3S	0,4	100	25	25	2-100x25	180 daN
13.23.4	0,4	100	25	25	2-100x25	80 daN



robuste Konstruktion / wasserdichte Konstruktion

OPTION

Baureihe "S" als verstärkte Version mit Haftkraft 180N/cm², Polteilung 4mm