

Permanent-Magnetspannblock Typ BAPS

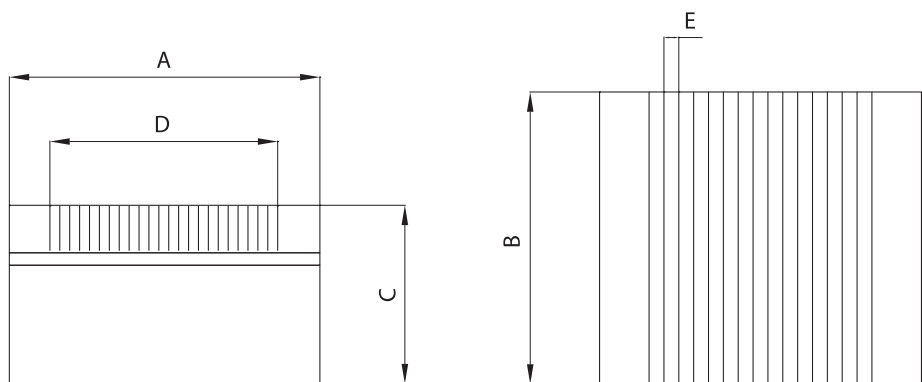
Schleifen Erodieren (EDM) Montage

- Sehr hohe Magnetkraft zum Spannen von Hartmetall
- Magnetische Induktion 3500 Gauss
- 13.29.XXX.S = schaltbar



max.
Gebrauchtemperatur
80 °C

Polteilung
6/11,2 mm



| Referenz | Gewicht in Kg | A | B | C | D | E |
|-------------|---------------|-----|-----|----|------|--------------------|
| 13.29.105 | 5,2 | 105 | 105 | 60 | 69 | 11 (6+5) |
| 13.29.180 | 9 | 180 | 105 | 60 | 145 | 11 (6+5) |
| 13.29.300 | 21 | 300 | 150 | 60 | 266 | 11 (6+5) |
| 13.29.105.S | 7,8 | 105 | 105 | 85 | 50 | 11,2 (1,6+2+1,6+6) |
| 13.29.125.S | 11,0 | 125 | 125 | 85 | 72,4 | 11,2 (1,6+2+1,6+6) |
| 13.29.150.S | 13,9 | 150 | 150 | 75 | 94,8 | 11,2 (1,6+2+1,6+6) |
| 13.29.200.S | 16,3 | 200 | 125 | 85 | 72,4 | 11,2 (1,6+2+1,6+6) |



robuste Konstruktion / wasserdichte Konstruktion / niedriges Magnetfeld

