

Palette magnétique à aimants permanents

REF 40.60.01

Pôles fins / p=2 mm

Grande Force d'Attraction / Plaque polaire stable / Construction robuste / Commande progressive / Construction étanche / Force : : 100 N/CM² / Longue durée de vie

Rectification, Electro Erosion (EDM), Contrôle

- . Plateau magnétique avec aimants NEODYME
- . Pas polaire fin parallèle acier + laiton
- . Sans adaptation

Force nominale : 100 N/cm²

Usure possible face active : 5 mm

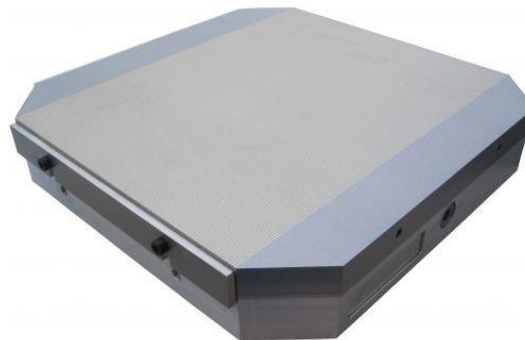
Hauteur de champ magnétique : 3 mm

Options

Execution sinus

Adaptation pour système de palettisation:

Erowa, 3R, Hirschmann, Vischer & Boli -...



Reference	Poids en kg	A	B	C
40.60.01.150150	8	150	150	45
40.60.01.250150	13	250	150	45
40.60.01.240240	20	240	240	58
40.60.01.320320	32	320	320	58

